

Oprawa rylnikowa - Dyfuzor opalizujący - bezpośrednio/pośrednio

Kwadratowa oprawa rylnikowa z poliwęglanu nadającego się do ponownego przetworzenia, z bardzo płaskim, lekko fazowanym profilem korpusu; Kolor korpusu biały beskidzki RAL 9016; Lekko fazowana rylnienka ze szkła akrylowego o trwałych narożnikach i opalizującej, gładkiej powierzchni, dopasowanej do kształtu korpusu; Możliwość podłączenia do transformatora AC/DC. Przyłącze elektryczne poprzez 3-biegunowy zacisk przyłączeniowy ze stykami wtykowymi.; z konwerterem przełączającym na tryb oświetlenia awaryjnego na życzenie.

## CHARAKTERYSTYKA

Numer katalogowy	25100014100
Numer EAN	4020863263455
Numer taryfy celnej	94051140
Znak jakości	IP 65, Klasa ochronności I, F, D, Indoor, CE
Klasa odporności IK	IK02
Temperatura otoczenia	ta 25°C
Okres gwarancji	5 lata
Możliwość dofinansowania ze środków państwowych	BEG – dofinansowanie do domów energooszczędnych (ważne tylko dla Niemiec)

## ELEKTROTECHNIKA

Zasilacz	Elektroniczny sterownik (1 szt.)
Moc systemowa	12W
Napięcie sieciowe	230V/50Hz
Automat z bezpiecznikami (prąd rozruchowy)	40 szt./B10, 64 szt./B16, 56 szt./C10, 91 szt./C16
Klasa efektywności energetycznej/Źródło światła	B

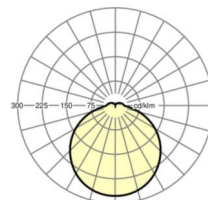
## TECHNIKA ŚWIETLNA

Wyposażenie	LED, współczynnik oddawania barw/kolor światła CRI ≥ 80 / 4000K
Tolerancja koloru (MacAdam)	3SDCM
Nominalny strumień świetlny	1585lm
Trwałość LED	50000h L80/B10 (Tq 25°C)
Wydajność oprawy	135lm/W
UGR pop./pod.	21.1 / 21.1

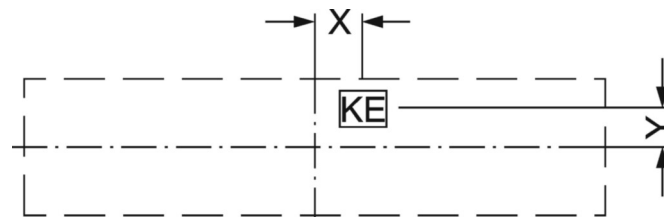
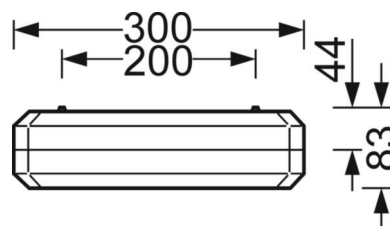
## MECHANIKA

Kolor obudowy	biały beskidzki RAL 9016
Wymiary (DxSzxW/ŚrxW)	300mm x 300mm x 83mm
Masa (netto)	1.52kg
Włot kabla KE (X/Y)	115mm/30mm
Rodzaj montażu	Pojedyncza instalacja sufitowa, Montaż ścienny natynkowy

## DEEP-LINK

<https://www.regiolux.de/pl/article/25100014100>


Odśrodek	LED 1600lm 840
ηLB	100 %
Φ ↓/↑	90 % / 10 %
UGR pop./pod.	21.1 / 21.1



## Wymiary

L	300 mm	Długość
B	300 mm	Szerokość
H	83 mm	Wysokość
A1	200 mm	Odstęp mocowań przy montażu pojedynczym
X	115 mm	Odstęp pomiędzy wejściem kabla a środkiem oprawy na osi X (wzdłuż)
Y	30 mm	Odstęp pomiędzy wejściem kabla a środkiem oprawy na osi Y (w poprz